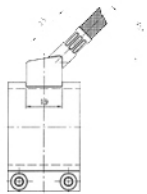




Heizband Mica Edelstahl

Corps de chauffe Mica Inox



Var S
45° Standad

Material:
Matériel de gaine:

Edelstahl Inox

Wandstärke:
Épaisseur de la paroi:

ca 3 mm

Einsatztemperatur* max.:
Température d'utilisation max.:*

400°C

Leistungsdichte max.:
Densité max.:

6.5W/cm²

Kabellänge:
Longueur du câble

1000 mm

*gemessen an der Oberfläche der Heizseite
mesuré sur la surface du côté de chauffage

Bis Ø 50mm
jusqu'à Ø 50mm

Ab Ø 50mm
à partir de Ø 50mm

Ohne Fühler
sans sonde de température

49.00 Fr.

59.00 Fr.

Mit integriertem Fühler
Avec sonde de température

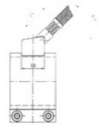
69.00 Fr.

79.00 Fr.

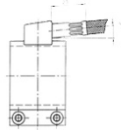
FeCuNi

Mengenrabatte
rabais de quantité

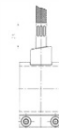
ab 10 Stk. 5%
ab 20 Stk. 8%
ab 50 Stk. 10%
ab 100 Stk. 15%



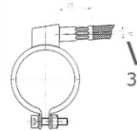
Var S
45° Standard



Var A
15°



Var B
90°



Var C
3°

Artikel	Ø	Länge	Leistung	Variante
3020120	30	20	120	S
3025150	30	25	150	S
3030180	30	30	180	S
3035210	30	35	210	S
3040240	30	40	240	S
3050300	30	5	300	S
3520140	35	20	140	S
3525170	35	25	170	S
3530210	35	30	210	S
3535245	35	35	245	S
3540280	35	40	280	S
3550340	35	50	340	S
4020160	40	20	160	S
4025200	40	25	200	S
4030240	40	30	240	S
4035280	40	35	280	S
4040320	40	40	320	S
4050350	40	50	350	S
4060470	40	60	470	S
4520180	45	20	180	S
4525225	45	25	225	S
4530270	45	30	270	S
4535315	45	35	315	S
4540350	45	40	350	S
4550440	45	50	440	S
4820190	48	20	190	S
4825240	48	25	240	S
4830280	48	30	280	S
4835330	48	35	330	S
4840380	48	40	380	S
4850470	48	50	470	S
5020200	50	20	200	S
5025250	50	25	250	S
5030300	50	30	300	S
5035340	50	35	340	S
5040390	50	40	390	S
5050490	50	50	490	S
5520220	55	20	220	S
5525270	55	25	270	S
5530330	55	30	330	S
5535380	55	35	380	S
5540430	55	40	430	S
5550540	55	50	540	S
6020240	60	20	240	S
6025300	60	25	300	S
6030350	60	30	350	S
6035410	60	35	410	S
6040470	60	40	470	S
6050590	60	50	590	S
6520260	65	20	260	S
6525325	65	25	325	S
6530380	65	30	380	S
6535450	65	35	450	S
6540500	65	40	500	S
6550640	65	50	640	S

